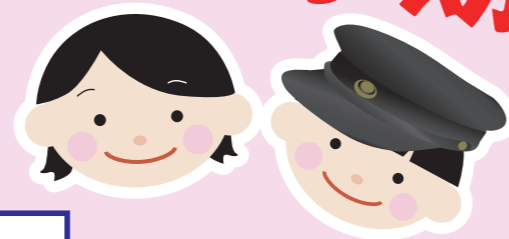


# おめでとう! 新入学・新学期

学生の皆さんには



## 学期定期がお得!

学期定期だったら、こんな心配は**無用**です!!

**PART1**

学期の途中で定期券が切れちゃった…

**PART2**

今月も定期券を買わなくちゃ…

なんと! **42.9%** **その上** 更に3ヶ月と1日以上は **割引率アップ**

必見!



現在お持ちの **PASMO・Suica** に、関東バスの定期券を書き込むと、電車の定期券とバスの定期券が1枚でOK! なおかつ関東バスの全路線にも乗れて、ますます便利になりますね!  
これでフレッシュマンも学生さんも新年度から関東バスで決まり♪♪♪  
※バス定期券は一社のみ書き込み可能です。全線定期券運賃は均一区間と同額です。

◎PASMOは、株式会社バスモの登録商標です。  
◎Suicaは、東日本旅客鉄道株式会社の登録商標です。

好評発売中

### 定期券をお求めのお客様へお願い

新規でお求めの場合

有効開始一週間前(同曜日)から発売いたします。  
使用開始日までは使用できませんのでご注意願います。

継続でお求めの場合

使用開始日の二週間前(同曜日)から発売いたします。  
旧券と引換えに発売いたしますので、お忘れなくご持参願います。

通学証明書の  
提出について

通学定期(含学童)の場合は**毎年4月には新規、継続とも証明書が必要です。**  
※前月より継続して使用中の場合は、次回お求めの際に提出願います。

# 頑張れ! フレッシュマン!

サラリーマン・OLさんには



## 通勤定期が便利!

通勤定期だったら、こんな使い方もできますよ!

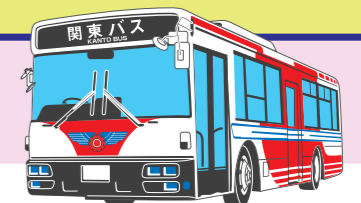
**PART1**

通勤だけでなく仕事の移動(関東バスエリア)にも使えちゃいます…

**PART2**

土、日、祝日は環境定期券制度と一緒に乗車するご家族の運賃が割引になります!  
公共交通を使ってエコにもなりますね!

よし! 関東バスで!



あなたの笑顔運びたい。



関東バス株式会社

お問い合わせは、運輸部営業担当・お客様窓口および最寄りの営業所・案内所まで  
運輸部営業担当 03-3371-7116・ホームページ [www.kanto-bus.co.jp](http://www.kanto-bus.co.jp)